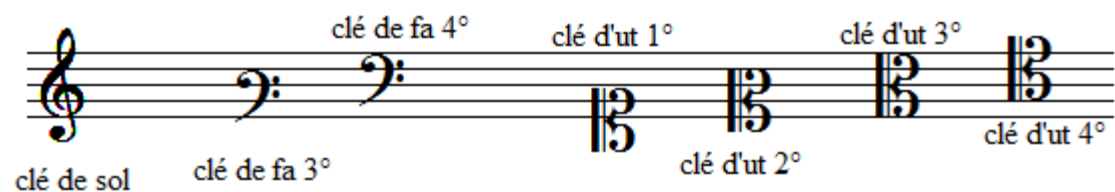


Fiche 6 : Les clés

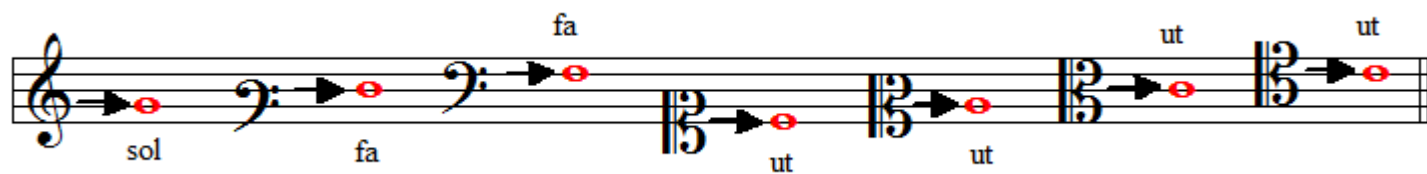
Les clés se placent au commencement de la portée et servent à fixer le nom des notes

Il y a 3 figures de clés

- La clé de sol qui se place sur la 2^e ligne
- La clé de fa qui se place sur la 3^e et 4^e lignes
- La clé d'ut qui se place sur la 1^e, 2^e, 3^e et 4^e ligne
-



Chaque clé donne son nom à la note placée sur la même ligne qu'elle occupe



Le nom d'une note étant connu, il est facile de trouver le nom des autres notes car celles ci se succèdent dans l'ordre indiqué précédemment (fiche 5)

Exemples

clé de fa donc

fa sol
fa mi

Detailed description: A musical staff in bass clef. The first note is 'fa' on the second line. A red arrow points to the second note 'sol' on the second space. Another red arrow points to the third note 'fa' on the second line. A final red arrow points to the fourth note 'mi' on the first space.

clé de fa donc

fa si
do

Detailed description: A musical staff in bass clef. The first note is 'fa' on the second line. A red arrow points to the second note 'si' on the second space. Another red arrow points to the third note 'do' on the first space.

clé d'ut donc

ut ré
si

Detailed description: A musical staff in alto clef. The first note is 'ut' on the first line. A red arrow points to the second note 'ré' on the second line. Another red arrow points to the third note 'si' on the second space.

clé d'ut donc

ut fa
sol

Detailed description: A musical staff in alto clef. The first note is 'ut' on the first line. A red arrow points to the second note 'fa' on the second space. Another red arrow points to the third note 'sol' on the second line.

clé d'ut donc

ut ré
si

Detailed description: A musical staff in alto clef. The first note is 'ut' on the first line. A red arrow points to the second note 'ré' on the second line. Another red arrow points to the third note 'si' on the second space.

clé d'ut donc

ut sol
mi

Detailed description: A musical staff in alto clef. The first note is 'ut' on the first line. A red arrow points to the second note 'sol' on the second line. Another red arrow points to the third note 'mi' on the second space.

Evidement il faudra beaucoup s'entrainer pour arriver à lire assez vite